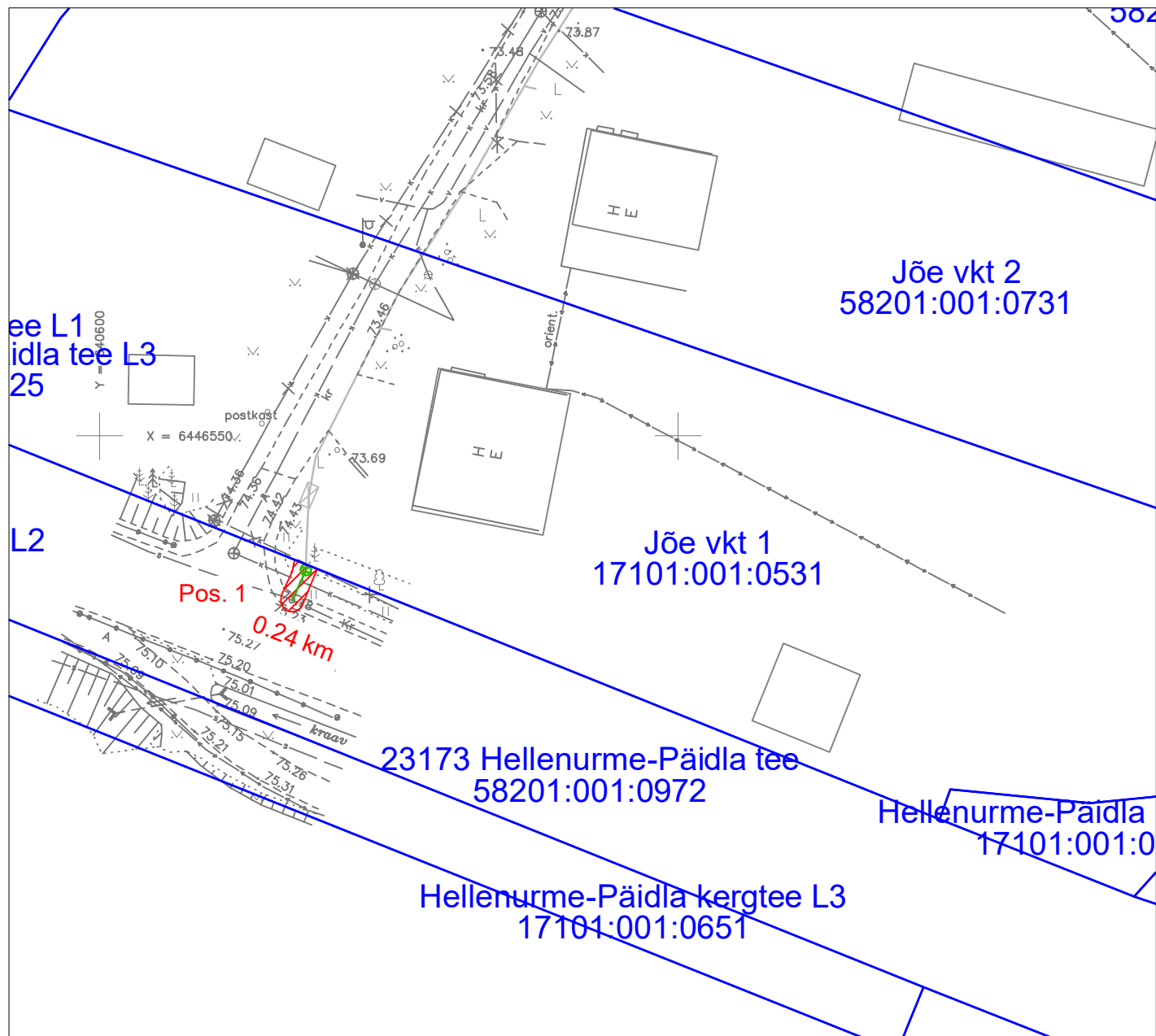


Isikliku kasutusõigusega koormatava ala plaan
Tartu maakond, Elva vald, Hellenurme küla,
23173 Hellenurme-Päidla tee (58201:001:0972)
M 1:500



Jrk nr	IKÕ ala pos nr (plaanil)	Kinnistu registriosa number	Katastriüksuse tunnus, nimi ja sihtotstarve	Asukoht riigitee (nr ja nimi) suhtes (lõigu algus ja lõpp km)	IKÕ ala pindala ruutmeetrites m ²
1.	Pos 1	7315250	23173 Hellenurme-Päidla tee (58201:001:0972) transpordimaa	23173 Hellenurme-Päidla tee 0.24 km	8 m ²

Leppemärgid:



Isikliku kasutusõiguse ala



Maasisene sideliin mikrostruktuuris



Sidekaev



Katastriüksuse piir

Projekt Tartu maakond, Elva vald, Hellenurme küla, Möisanurme küla ja Raigaste küla piirkonna valguskaabli sidelahendus - EST-MIIL-153(kõide 1)				Tellija Eesti Andmesidevõrgu AS		
Joonis Isikliku kasutusõiguse seadmise plaan				Joonise nr 10769K4		
LEONHARD WEISS		Projekt Janek Lõhmus		53 477 135	Möötkava	M 1: 500
LEONHARD WEISS OÜ E-post estonia@leonhard-weiss.com Telefon +372 601 2285 Registrikood 12083348		Kontrollis Janek Lõhmus		53 477 135	Staadium	Tööprojekt
		Projektjuht Janek Lõhmus		53 477 135	Keel EST	Leht 1
						Leht 1